

MAJETKOVÉ ZÁLEŽITOSTI

1. Prodej pozemků parc.č.st. 451/1, 451/2, 569/1 a 893 ve výši podílu 118506/220307, a bytových jednotek č. 400/3, 400/4, 400/5, 400/6, 400/7, 400/8, 400/9, 400/10, 571/2, 571/3, 571/4, 571/5, 571/6, 571/7, 571/8, 571/9, 571/10 a 571/11 Ždíreckému bytovému družstvu, IČ: 25941631, se sídlem: nám. 9. května 571, Ždírec n. D., kupní cena 18.000,- Kč.

Náklady spojené s uzavřením kupní smlouvy a vkladem vlastnictví do katastru nemovitostí uhradí město.



2. Prodej 13/100 pozemku st. 935 České pošty, s.p., IČ: 47114983, Politických vězňů 909/4, Nové Město, Praha 1, kupní cena 3.000,- Kč.

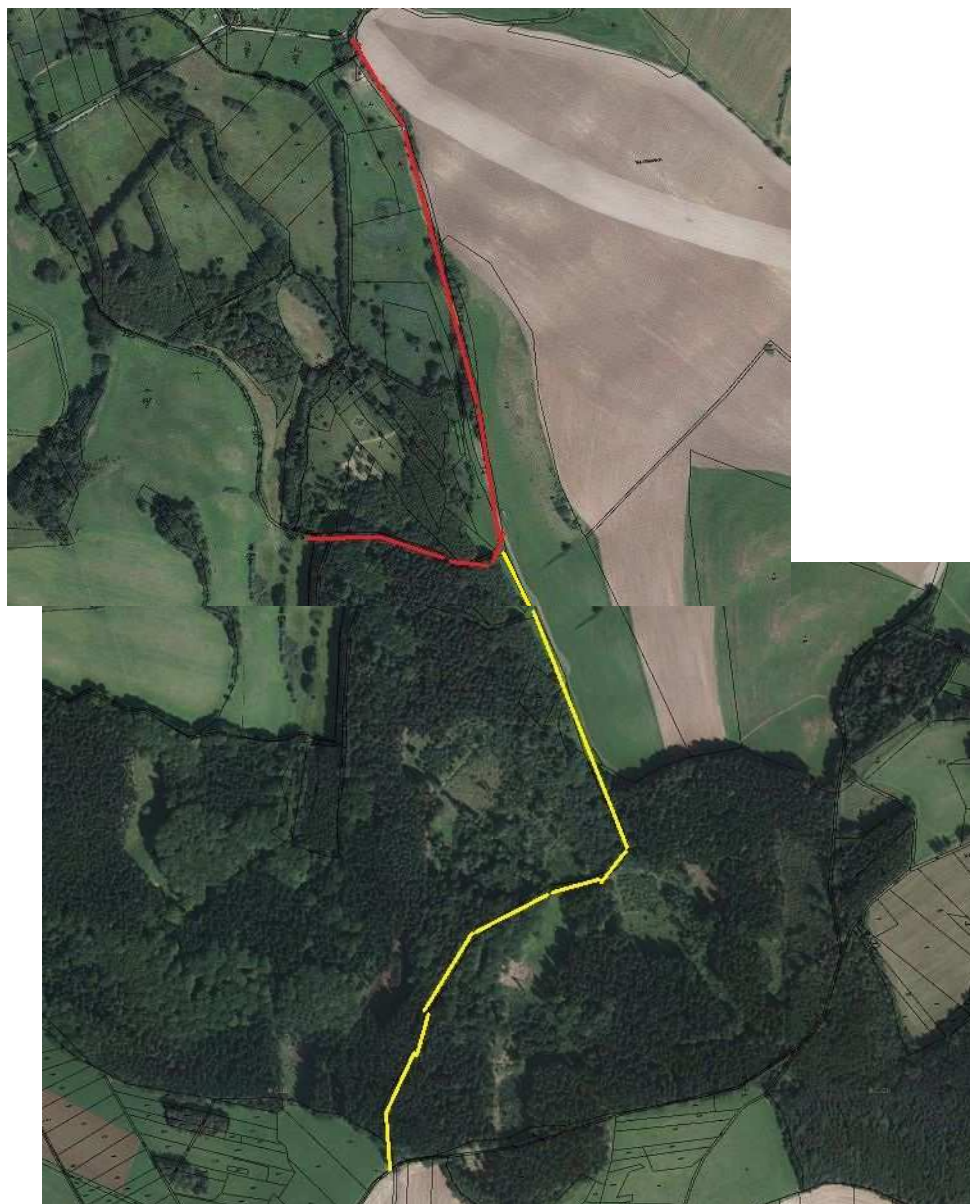
Náklady spojené s uzavřením kupní smlouvy a vkladem vlastnictví do katastru nemovitostí uhradí město.

3. Prodej 87/100 pozemku st. 935 a 51/100 podílů bytového domu čp. 569-570 Bytovému družstvu ve Ždírci nad Doubravou, IČ: 25928295, se sídlem: Družstevní 570, Ždírec nad Doubravou, kupní cena 16.000,- Kč.

Náklady spojené s uzavřením kupní smlouvy a vkladem vlastnictví do katastru nemovitostí uhradí město.



4. 1. Prodej (směna) pozemků parc.č. 370 a č. 300/10 v k.ú. Nový Studenec, polní a lesní cesta od Podmoklan k Sobíňovu:



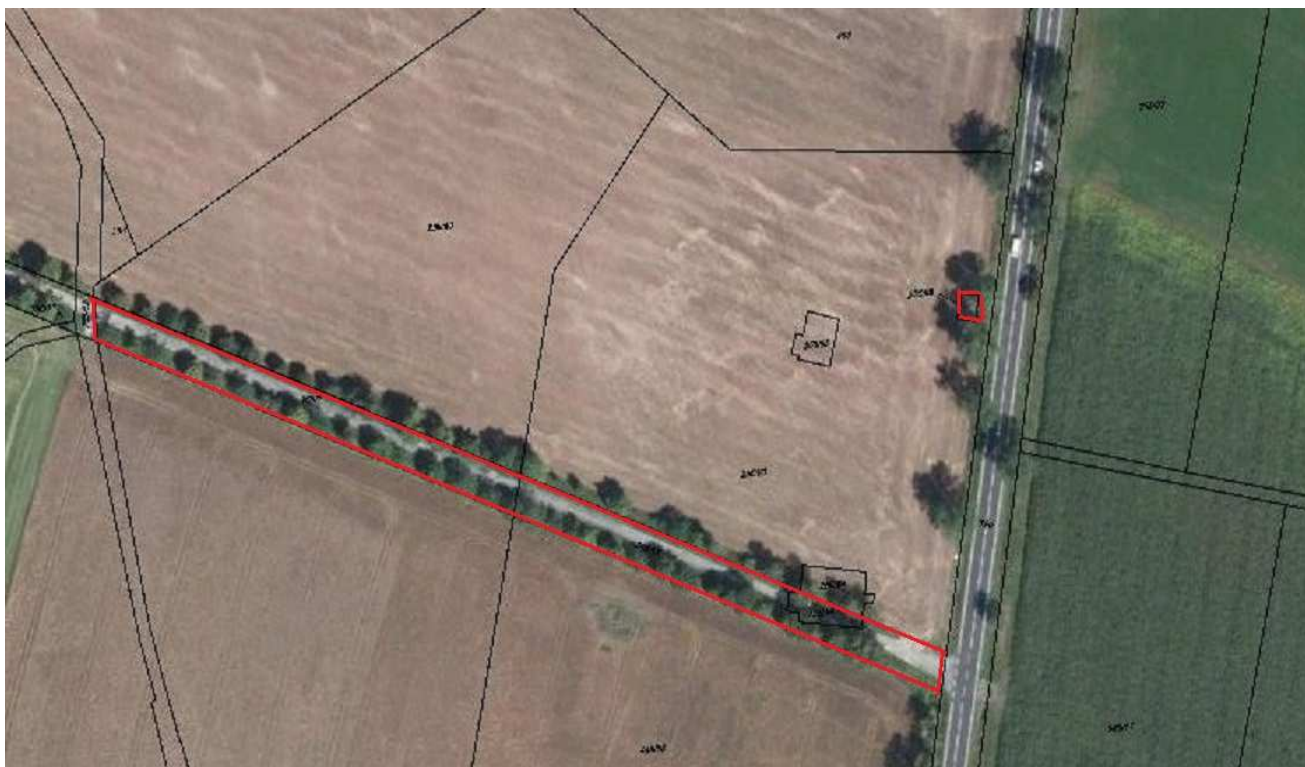
4. 2. Koupě (směna) části pozemku parc.č. 26/1 (místní komunikace směr Podmoklany) a pozemku č. 344/11 (hráz rybníku) v k.ú. Nový Studenec:



4. 3. Koupě (směna) části pozemku parc.č. 25/5 v k.ú. Horní Studenec, místní komunikace u statku:



4. 4. Koupě (směna) pozemků parc.č. 755/1, 755/13, 755/14, 708/37 (MK Vyhnálov – I/37) a 255/88 (pozemek pod budoucí cyklostezkou) v k.ú. Horní Studenec:



**5. Prodej a koupě pozemků v k.ú. Horní Studenec:
Směna části pozemku parc.č. 708/56 a 803 za část pozemku č. 708/45**



5. Žádost o koupi části pozemku parc.č. 342/185 v k.ú. Ždírec n.D.:

